



Refah K. Bank

شعب تجاری  
۷۲۴

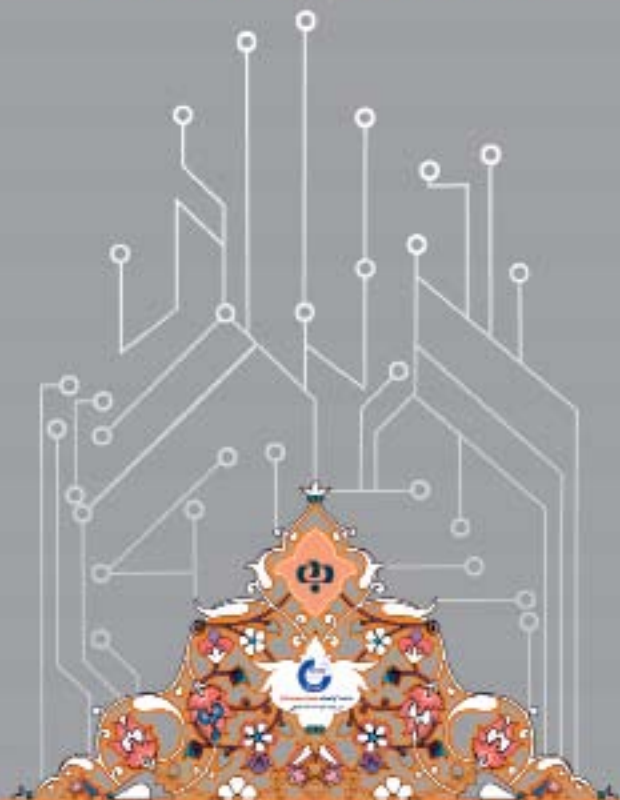
Round-the-clock (724)  
Branches

Experience  
Speed - Security - Peace  
With Refah K. Bank Electronic Services



شعب تجاری - ۷۲۴ - سرویس الکترونیک

سرعت - امنیت - آرامش، با خدمات الکترونیک بانک رفاه



روابط عمومی

مرکز تماس: ۰۲۱-۸۵۲۵-۰۱ | [www.refah-bank.ir](http://www.refah-bank.ir) | [info@bankrefah.ir](mailto:info@bankrefah.ir)

## خدمات قابل ارائه در شعب الکترونیکی ۷۲۴

- برداشت وجه از طریق رفاه کارت و سایر کارت‌های عضو شبکه شتاب
- انتقال وجوه بین حساب‌های رفاه کارت
- سپرده گذاری وجه نقد و چک برای دارندگان رفاه کارت
- ارائه اطلاعات در خصوص خدمات و تسهیلات مختلف بانکی
- اطلاع از آدرس و شماره تلفن شعب و دستگاه‌های خودپرداز بانک در سطح کشور
- استفاده از اینترنت پرسرعت برای دارندگان رفاه کارت
- امکان ارتباط با مدیران بانک از طریق پیام صوتی و نوشتاری
- نظر سنجی الکترونیکی از مشتریان
- پرداخت انواع قبوض شرکت‌های خدماتی اعم از آب، برق و ... از طریق تلفن‌بانک

شعب تمام الکترونیکی ۷۲۴، به منظور ارائه خدمات مطلوب به مشتریان و توسعه خدمات بانکداری الکترونیکی، بانک رفاه راه اندازی شده است.



بر این اساس مشتریان دارای کارت بانکی عضو شبکه شتاب، می‌توانند در همه ساعات شبانه‌روز از خدمات بانک رفاه استفاده کنند.

این شعب، بدون کارمند، اداره شده و تمامی امور بانکی، توسط خود مشتریان از طریق دستگاه و سیستم‌های موجود انجام می‌شود.

به منظور ارتقای امنیت و رفاه مشتریان، شعب ۷۲۴ از طریق دوربین‌های مداربسته به‌طور دائمی از مرکز کنترل می‌شوند.





Refah K. Bank

# سامانه بانکداری اینترنتی

# Internet Banking

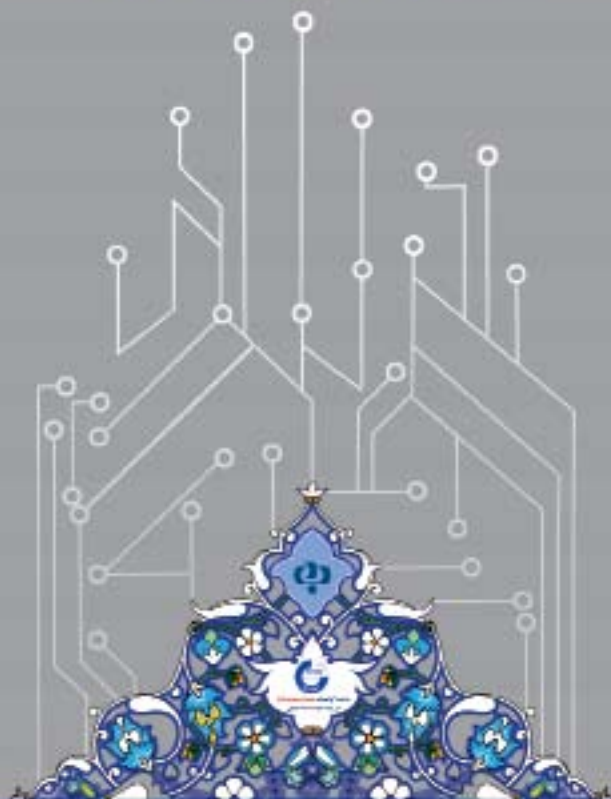
Experience  
Speed - Security - Peace  
With Refah K. Bank Electronic Services



Electronic Services of Refah K. Bank

طراحی: سوسن پورسین

سرعت - امنیت - آرامش، با خدمات الکترونیک بانک رفاه



روابط عمومی

info@bankrefah.ir

www.refah-bank.ir

مرکز تماس: ۰۲۱-۸۵۲۵

سامانه اینترنتی، بانک رفاه به صورت برخط و بدون محدودیت زمانی، آماده ارائه خدمات بانکی به مشتریان عزیز است.

مشتریان محترم می توانند پس از دریافت نام کاربری و رمز عبور که از طریق مراجعه به شعب بانک امکانپذیر است، از خدمات این سامانه بهره مند شوند.

### مراحل انجام کار

- مراجعه به هر یک از شعب بانک، تکمیل فرم مربوطه، دریافت رمز عبور و نام کاربری از شعبه
- ورود به سایت بانکداری اینترنتی بانک رفاه به نشانی <https://www.rb24.ir> و یا کلیک بر روی لینک بانکداری الکترونیکی در پورتال بانک رفاه به نشانی [www.refah-bank.ir](http://www.refah-bank.ir)

- وارد کردن نام کاربری و رمز عبور
- انتخاب عملیات بانکی مورد نظر
- خروج از سامانه، پس از اتمام عملیات بانکی

### سامانه بانکداری اینترنتی

- نمایش فهرست حساب‌های همراه مشتری
- انتقال وجه به حساب‌های همراه مشتری
- انجام عملیات انتقال وجه به سه روش: فوری - یکبار در زمان مشخص - دوره‌ای
- مشاهده وضعیت برگه چک
- تایید مبلغ و تاریخ پرداخت چک صادره
- پرداخت قبوض
- پرداخت حق بیمه کارفرمایان صندوق تأمین اجتماعی
- تغییر حساب پیش‌فرض کارت
- غیر فعال کردن رفاه کارت همراه
- تغییر رمز (رمز اول، رمز دوم)
- مشاهده مانده حساب

- ارائه صورتحساب (۱۰گردش، ۳۰ گردش و ۵۰ گردش در محدوده زمانی دلخواه)
- تعیین نام مستعار برای حساب (مشتری می‌تواند یک نام مستعار به شماره حساب خود اختصاص دهد و پس از آن به جای شماره حساب، در هر یک از خدمات انتخابی، نام مستعار نمایش داده می‌شود).
- امکان افزایش سقف انتقال وجه با استفاده از دستگاه تولید رمز یکبار مصرف (OTP)
- امکان اعلام وضعیت تراکنش مالی انجام شده در سامانه بانکداری اینترنتی
- امکان ارائه خدمات بانکداری اینترنتی به زبان انگلیسی
- امکان ارائه خدمات به مشتریان خارج از کشور
- امکان نمایش مبلغ مسدود شده و قابل برداشت

### نکات امنیتی سامانه بانکداری اینترنتی

- قابلیت استفاده از صفحه کلید شناور جهت ورود نام کاربری و رمز عبور و افزایش ضریب امنیت مشتریان
- امکان شخصی‌سازی صفحه ورود بانکداری اینترنتی با تغییر تن و رنگ دلخواه برای نمایش در صفحه ورود به منظور حصول اطمینان از اتصال به سامانه بانکداری اینترنتی بانک رفاه کارگران
- امکان به کارگیری رمز یکبار مصرف (OTP) جهت افزایش امنیت تراکنش‌های مالی
- ارائه راهنمایی‌های امنیتی لازم به مشتری در هنگام استفاده از سامانه بانکداری اینترنتی
- جهت جلوگیری از سوء استفاده کلاهبرداران اینترنتی در اتصال به سایت بانکداری اینترنتی بانک رفاه کارگران مشتری باید از صحت آدرس بانکداری اینترنتی بانک رفاه (<https://www.rb24.ir>) در نوار آدرس مرورگر مورد استفاده، اطمینان حاصل کند.



Refah K. Bank

## Hamrah Accounts

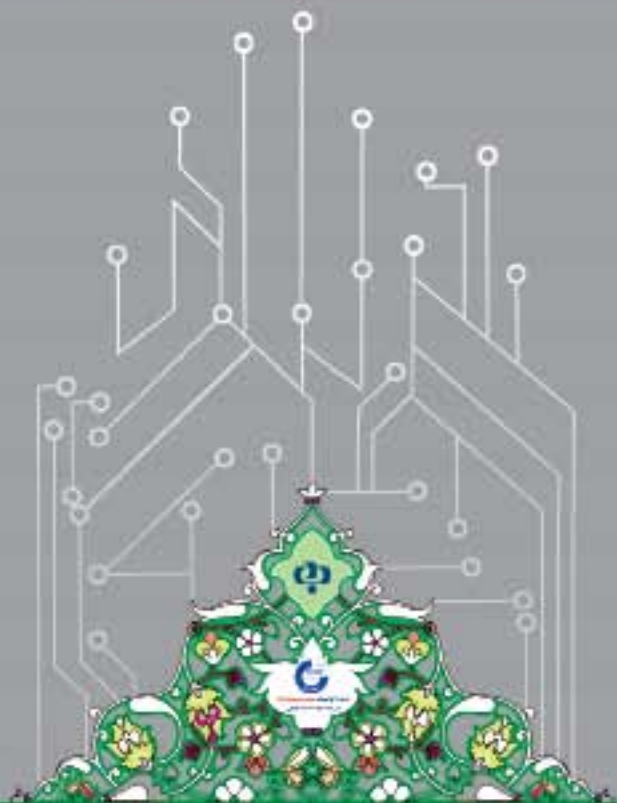
Experience  
Speed - Security - Peace  
With Refah K. Bank Electronic Services

## حساب‌های متمرکز همراه



تاریخ: ۱۳۹۱/۰۱/۰۱

سرعت - امنیت - آرامش، با خدمات الکترونیک بانک رفاه



روابط عمومی

مرکز فرااد: ۰۲۱-۸۵۲۵-۰۲۱ | [www.refah-bank.ir](http://www.refah-bank.ir) | [info@bankrefah.ir](mailto:info@bankrefah.ir)

### خدمات قابل ارائه:

- دریافت وجه از طریق پایانه‌های خودپرداز (ATM) بانک رفاه و سایر بانک‌های عضو شتاب به صورت ۲۴ ساعته
- دریافت وجه از طریق پایانه‌های کارت‌خوان شعبه‌ای (Pin pad) بانک رفاه
- پرداخت قبوض آب، برق، گاز و تلفن از طریق پایانه‌های خودپرداز (ATM) و پایانه‌های فروش (POS) بانک رفاه و سایر بانک‌های عضو شتاب و درگاه اینترنتی سایر بانک‌ها
- پرداخت حق بیمه کارفرمایان سازمان تأمین اجتماعی از طریق پایانه‌های فروش (POS) بانک رفاه
- امکان خرید کالا و خدمات از طریق پایانه‌های فروش (POS) بانک رفاه و سایر بانک‌های عضو شتاب و درگاه اینترنتی سایر بانک‌ها
- انتقال وجه آنی از رفاه کارت همراه به رفاه کارت دیگر و یا سایر بانک‌های عضو شتاب از طریق پایانه‌های خودپرداز (ATM) بانک رفاه و سایر بانک‌های عضو شتاب
- انتقال وجه آنی از رفاه کارت همراه به رفاه کارت دیگر و یا سایر بانک‌های عضو شتاب از طریق پایانه‌های کارت‌خوان شعبه‌ای (Pin pad) بانک رفاه و سایر بانک‌های عضو شتاب
- امکان ارائه رمز دوم، کد اعتبارسنجی (CVV2) و تاریخ انقضاء کارت از طریق پایانه‌های خودپرداز (ATM) بانک رفاه برای خرید، پرداخت قبوض و مانده‌گیری اینترنتی از طریق درگاه‌های پرداخت اینترنتی
- اعلام مانده حساب (موجودی) از طریق پایانه‌های خودپرداز (ATM)، پایانه‌های فروش (POS) بانک رفاه و سایر بانک‌های عضو شتاب و همچنین از طریق پایانه‌های کارت‌خوان شعبه‌ای (Pin pad) بانک رفاه
- تغییر رمز از طریق پایانه‌های خودپرداز (ATM)، پایانه‌های

فروش (POS) و پایانه‌های کارت‌خوان شعبه‌ای (Pin pad) بانک رفاه

• ارائه صورت حساب (۱۰ گردش آخر حساب) از طریق پایانه‌های خودپرداز (ATM) بانک رفاه

• امکان تغییر حساب همراه متصل به رفاه کارت همراه و غیر فعال کردن رفاه کارت همراه از طریق بانکداری اینترنتی

### سامانه اینترنتی حساب‌های همراه بانک رفاه



این سامانه به صورت شبانه‌روزی آماده ارائه خدمات بانکی است. مشتریان می‌توانند با مراجعه به هر یک از شعب بانک، پس از تکمیل فرم

و دریافت رمز عبور، با وارد شدن به سایت سامانه اینترنتی بانک به نشانی [ir.www.rb24.ir](http://ir.www.rb24.ir) از خدمات زیر بهره‌مند شوند:

- نمایش فهرست حساب‌های همراه مشتری
- انتقال وجه به حساب‌های همراه مشتری
- مشاهده وضعیت چک‌های مشتری
- تغییر رمز
- تغییر حساب پیش فرض (مرتبط) و نیز غیر فعال کردن رفاه کارت همراه
- تایید مبلغ و تاریخ چک‌های صادره
- دریافت قبوض شرکت‌های خدماتی
- ارائه صورت حساب
- دریافت حق بیمه کارفرمایان
- ارائه مانده حساب
- انتقال وجه به حساب‌های همراه دیگران

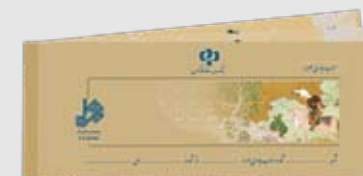
بانک رفاه به عنوان یک بانک پیشرو در زمینه مشتری مداری همواره سعی خود را برای تامین آسایش و آرامش مشتریان، تسریع در ارائه خدمات بانکی و در نتیجه صرفه جویی در وقت آنان به کار گرفته است. حساب های یکپارچه همراه خدماتی است در راستای این مهم؛ شما عزیزان با برخورداری از خدمات این حساب ها، محدود به دریافت خدمات از شعبه خاصی نخواهید بود، بلکه کلیه شعب بانک رفاه شما را می شناسند. این حساب ها به شرح زیر است:

### حساب جاری همراه

حساب جاری همراه، یک نوع حساب جاری الکترونیکی با امکاناتی ویژه است که خدمات آن در کلیه شعب بانک رفاه قابل استفاده است. با افتتاح این حساب، مشتریان می توانند در کلیه شعب سراسر کشور، خدمات خود را دریافت کنند. مشتریان می توانند در هر شهری که بخواهند از حساب خود برداشت کرده و یا مبلغی به آن واریز کنند و از آخرین دریافتها، پرداختها و مانده حساب خود، آگاه شوند. این خدمات در کلیه شعب بانک، به صورت برخط (online) برای پاسخگویی به نیازهای بانکی مشتریان، قابل ارائه است.

به دلیل حذف بعد مکان (فاصله شعب) در سیستم جاری همراه، مشتریان نیازی به استفاده از ابزار جابجایی پول همچون حواله کردن و یا حمل و نقل چک پول که معایبی مانند خطر سرقت و یا جعل را به همراه دارند، نخواهند داشت. همچنین به دلیل کاهش تردهای غیر ضروری در سطح شهر، از صرفه جویی در زمان بهره مند خواهند شد. چنانچه

مشتریان محترم تا کنون وجه چکهای خود را تنها از شعبه صادرکننده چک



دریافت می کردند، با افتتاح این حساب می توانند وجه مورد نیاز خود را بدون اتلاف وقت در کلیه شعب بانک دریافت کنند.

### خدمات قابل ارائه:

- وصول چک در کمترین زمان
- ارائه صورت حساب به مشتریان از طریق کلیه شعب بانک رفاه
- انتقال وجه بین حسابهای مختلف
- اعلام مانده حساب به مشتریان از طریق کلیه شعب بانک رفاه
- وصول چکهای عهده سایر بانکها
- ارائه خدمات تلفن بانک
- پرداخت قبوض از حساب جاری همراه
- صدور دسته چک برای حساب جاری همراه در شعبه افتتاح کننده حساب
- دریافت وجه از حساب جاری همراه، به وسیله چک در کلیه شعب بانک رفاه
- امکان واریز وجه به حساب همراه در کلیه شعب بانک رفاه
- امکان اخذ کارت و اتصال آن به حساب جاری همراه
- ارائه خدمات بانکداری اینترنتی
- ارائه خدمات انتقال وجه بین بانکی از طریق ساتنا
- امکان تایید مبلغ چک و تاریخ چک به منظور جلوگیری از سوء استفاده از طریق خدمات بانکداری اینترنتی

### حساب پس انداز همراه

این حساب در راستای افزایش رضایت مشتریان راه اندازی شده و مشتریان براساس آن می توانند با افتتاح حساب پس انداز



همراه در یک شعبه، از خدمات زیر در کلیه شعب بانک بهره مند شوند:

- شرکت در قرعه کشی حسابهای پس انداز همراه
- ارائه صورت حساب به مشتریان از طریق کلیه شعب بانک رفاه
- انتقال وجه بین حسابهای مختلف
- اعلام مانده حساب به مشتریان از طریق کلیه شعب بانک رفاه
- وصول چکهای عهده سایر بانکها
- ارائه خدمات تلفن بانک
- پرداخت قبوض از حساب پس انداز همراه
- دریافت وجه از حساب پس انداز همراه در کلیه شعب بانک رفاه
- واریز وجه نقد به حساب پس انداز همراه در کلیه شعب بانک رفاه
- صدور دفترچه پس انداز همراه در کلیه شعب بانک رفاه
- امکان اخذ کارت و اتصال آن به حساب پس انداز همراه
- ارائه خدمات بانکداری اینترنتی
- ارائه خدمات انتقال وجه بین بانکی از طریق ساتنا
- ارائه خدمات انتقال وجه بین بانکی از طریق پایا

### حساب سپرده کوتاه مدت همراه

مشتریان می توانند با افتتاح حساب سپرده کوتاه مدت همراه، نزد یکی از شعب بانک رفاه، از تمامی خدمات زیر بهره مند شوند:

- پرداخت سود به حساب سپرده کوتاه مدت همراه به صورت روز شمار
- ارائه صورت حساب به مشتریان از طریق کلیه شعب بانک رفاه
- انتقال وجه بین حسابهای مختلف
- اعلام مانده حساب به مشتریان از طریق کلیه



شعب بانک رفاه

- وصول چکهای عهده سایر بانکها
- ارائه خدمات تلفن بانک همراه
- پرداخت قبوض از حساب سپرده کوتاه مدت همراه
- دریافت وجه از حساب سپرده کوتاه مدت همراه در کلیه شعب بانک رفاه
- واریز وجه نقد به حساب سپرده کوتاه مدت همراه در کلیه شعب بانک رفاه
- صدور دفترچه سپرده کوتاه مدت همراه در کلیه شعب بانک رفاه
- امکان اخذ کارت و اتصال آن به سپرده کوتاه مدت همراه
- ارائه خدمات بانکداری اینترنتی
- ارائه خدمات انتقال وجه بین بانکی از طریق ساتنا
- ارائه خدمات انتقال وجه بین بانکی از طریق پایا

**توجه:** در آینده ای نزدیک حساب سپرده سرمایه گذاری بلند مدت همراه نیز به عنوان خدمتی دیگر برای بهره مندی مشتریان عزیز راه اندازی و ارائه خواهد شد.

### رفاه کارت همراه

کارتی است مغناطیسی که می تواند به هر یک از حسابهای مشتری در سامانه همراه (پس انداز، جاری و یا سپرده کوتاه مدت) متصل باشد. مشتریان دارندنده رفاه کارت همراه، علاوه بر انجام امور بانکی از طریق دسته چک و یا دفترچه (دریافت انواع خدمات توضیح داده شده در خصوص حساب جاری همراه، پس انداز همراه و سپرده کوتاه

مدت همراه در کلیه شعب بانک رفاه) می توانند از خدمات قابل ارائه توسط کارت نیز بهره مند شوند.

