

مجموعه بازرگانی کوه‌بُر با بنیان‌گذاری مرحوم حاج عبدالله کوه‌بُر در زمینه مس و برنج در سال ۱۳۱۵ کار خود را آغاز کرد. با گذشت زمان و ورود نسل بعدی در این عرصه از سال ۱۳۵۰ تا کنون با تحولی جدید و نگرشی تکمیلی، این بازرگانی اقدام به تأمین مواد اولیه صنایع داخلی در این زمینه از داخل و خارج کشور نموده است. به نحوی که این مهم تاکنون ادامه داشته و در حال گسترش است. این مجموعه در زمینه فلزات غیرآهنی به خصوص ورق و لوله‌های مسی، برنجی، آلومینیم، استیل و لوازم نسیجات حرارتی و برودتی مشغول به فعالیت می‌باشد که با نگرش رو به رشد خود، اقدام به تأسیس شعباتی جدید در داخل و خارج کشور نموده است. همچنین برای حضور پر رنگ‌تر در این عرصه و رفاه حال مشتریان اقدام به تأسیس دو انبار خصوصی مسقف و یک واحد صنعتی در نزدیکی تهران نموده است. چشم انداز این شرکت مشارکت با برندهای معتبر خارجی جهت احداث کارخانه‌های تخصصی این صنعت در داخل کشور برای حضور چشم‌گیر در منطقه‌ی خاورمیانه می‌باشد.

**Kouhbor trading company** was founded in 1936 by Mr. Abdollah Kouhbor and started its work in Tehran. Since then, the development of internal transactions and supply of raw materials needed for domestic production in the field of installations industry and the heating and cooling systems were on the agenda more than before. So, this important issue has been continued till now and is spreading. Kouhbor trading company has been able to satisfy most of the producers and consumers of this industry in the field of non-ferrous metals, especially copper and brass tubes, sheets and fittings as well as installation of equipment including types of insulation and gas. Kouhbor trading company also prepares other similar and related products in particular, such as copper or zinc coated steel tube, plain steel tube, aluminum, stainless and other alloys to the customers according to their request. Today, Kouhbor trading company offers more services in a short time, in this regard, by having many branches in Iran as well as establishing one branch in China in 2006. Establishment of Ideal Kouhbor manufacturing commercial group, construct a warehouse as well and also set up a tube sinking and expanding workshop in 2006, indicates the sustainable growth and increasing development and raising the share of services representation in the field of installation industry of heating and cooling systems in Iran.



KOUHBOR TRADING CO.



## Our Branches

### نمایندگی های فروش

#### • واحد فروش مرکزی

در حال حاضر در این واحد، فروش انواع ورق های استیل به صورت کلی انجام می گردد.  
تلفن تماس: ۷۷۵۶۹۵۰۲ (۰۲۱)

#### • شعبه سعدی

این شعبه از سال ۱۳۷۵ تا کنون بیشترین فعالیت خود را در زمینه های تامین اصالت- لوله های مسی و انواع عایق حرارتی و بروندی متمرکز نموده است. همچنین این شعبه به جهت پاسخگویی به نیاز مشتریان در اسرع وقت از ۳ لیبار مستقل بهره می برد.  
تلفن تماس: ۳۳۹۳۵۴۷۷ (۰۲۱) - ۳۳۹۲۹۷۶۷ (۰۲۱)

#### • شعبه پاسار

این شعبه از سال ۱۳۸۴ تا کنون به صورت تخصصی در حوزه ی فروش ورق مس و برنج و لوله های آلیاژی مشغول به فعالیت می باشد.  
تلفن تماس: ۳۳۹۷۶۹۶۷ (۰۲۱) - ۳۳۹۲۶۸۴۱ (۰۲۱)

## بازرگانی کوه بُر KOUHBOR TRADING CO.



### • دفتر چین

این مجموعه به منظور حضوری فعال تر در بازارهای بین المللی و تامین کالا با کیفیت بهتر در سال ۱۳۸۶ اقدام به تاسیس این دفتر نموده است.



### • فروشگاه ایرانیان

برای رفاه حال مشتریان و تسهیل خریدهای جزئی و کلی تمامی کالاهای مورد نیاز صنایع برودتی و حرارتی، این واحد فروش با مدیریت مستقل از سال ۱۳۸۸ شروع به فعالیت نموده است.  
تلفن تماس: ۷۷۶۴۱۹۰۷ (۰۲۱) - ۷۷۵۰۸۶۰۷ (۰۲۱)



### • فروشگاه سرما تکنیک

برای حضور تخصصی تر در زمینه ی تجهیزات برودتی و حرارتی و انواع کندانسور و لوبوراتور این شعبه با مدیریت مستقل از سال ۱۳۹۳ فعالیت خود را آغاز نموده است.  
تلفنکس: ۷۷۶۱۱۴۰۹ (۰۲۱)

## Copper Tube

Size Conversion Weight Table of 15 Meters (kg)

| Size<br>Thickness | 3/16 | 1/4  | 5/16 | 3/8  | 1/2  | 5/8  | 3/4  | 7/8   |
|-------------------|------|------|------|------|------|------|------|-------|
| 0.041             | 0.66 | 0.90 | 1.13 | 1.36 | 1.82 | 2.29 |      |       |
| 0.016             | 0.77 | 1.03 | 1.32 | 1.58 | 2.13 | 2.67 |      |       |
| 0.018             | 0.86 | 1.14 | 1.47 | 1.78 | 2.39 | 3.00 |      |       |
| 0.020             | 0.93 | 1.27 | 1.58 | 1.93 | 2.60 | 3.25 | 3.92 |       |
| 0.023             | 1.07 | 1.46 | 1.84 | 2.23 | 2.95 | 3.76 | 4.53 |       |
| 0.025             | 1.16 | 1.52 | 1.84 | 2.41 | 3.25 | 4.10 | 4.92 |       |
| 0.028             | 1.28 | 1.75 | 2.21 | 2.67 | 3.60 | 4.53 | 5.40 | 6.38  |
| 0.030             | 1.36 | 1.86 | 2.36 | 2.86 | 3.85 | 4.84 | 5.84 | 6.83  |
| 0.032             | 1.46 | 2.00 | 2.54 | 3.07 | 4.15 | 5.15 | 6.29 | 7.36  |
| 0.035             | 1.60 | 2.21 | 2.80 | 3.40 | 4.59 | 5.78 | 6.98 | 8.17  |
| 0.040             | 1.77 | 2.44 | 3.09 | 3.76 | 5.08 | 6.40 | 7.72 | 9.05  |
| 0.045             | 1.98 | 2.74 | 3.49 | 4.25 | 5.76 | 7.27 | 8.78 | 10.29 |
| 0.049             | 2.13 | 2.96 | 3.78 | 4.60 | 6.24 | 7.88 | 9.53 |       |

|      |       |       |       |       |       |       |       |       |       |       |       |       |       |       |
|------|-------|-------|-------|-------|-------|-------|-------|-------|-------|-------|-------|-------|-------|-------|
| inch | 0.014 | 0.016 | 0.018 | 0.020 | 0.023 | 0.025 | 0.028 | 0.030 | 0.032 | 0.035 | 0.040 | 0.045 | 0.049 | 0.055 |
| mm   | 0.35  | 0.41  | 0.46  | 0.50  | 0.58  | 0.63  | 0.71  | 0.75  | 0.81  | 0.90  | 1.00  | 1.14  | 1.24  | 1.42  |

|      |      |      |      |       |       |       |       |       |       |       |       |       |       |
|------|------|------|------|-------|-------|-------|-------|-------|-------|-------|-------|-------|-------|
| inch | 1.4  | 5.16 | 3.8  | 1.2   | 5.8   | 3.4   | 7.8   | 11.8  | 13.8  | 15.8  | 21.8  | 25.8  | 31.8  |
| mm   | 6.35 | 7.93 | 9.52 | 12.70 | 15.87 | 19.05 | 22.22 | 28.57 | 35.00 | 41.28 | 54.00 | 66.67 | 79.37 |

## Copper Tube

Size Conversion Weight Table of 6 Meters (kg)

| Size<br>Thickness | 1/4  | 5/16 | 3/8  | 1/2  | 5/8  | 3/4  | 7/8  | 1 1/8 | 1 3/8 | 1 5/8 | 2 1/8 | 2 5/8 | 3 1/8 |
|-------------------|------|------|------|------|------|------|------|-------|-------|-------|-------|-------|-------|
| 0.41              | 0.42 | 0.52 | 0.63 | 0.85 | 1.07 |      |      |       |       |       |       |       |       |
| 0.46              | 0.46 | 0.59 | 0.71 | 0.95 | 1.20 | 1.44 | 1.68 |       |       |       |       |       |       |
| 0.50              | 0.50 | 0.64 | 0.77 | 1.03 | 1.30 | 1.56 | 1.83 |       |       |       |       |       |       |
| 0.58              | 0.58 | 0.73 | 0.89 | 1.20 | 1.50 | 1.81 | 2.12 | 2.36  |       |       |       |       |       |
| 0.63              | 0.63 | 0.80 | 0.96 | 1.30 | 1.63 | 1.96 | 2.30 | 2.96  |       |       |       |       |       |
| 0.70              | 0.70 | 0.88 | 1.07 | 1.44 | 1.81 | 2.18 | 2.55 | 3.29  |       |       |       |       |       |
| 0.75              | 0.74 | 0.94 | 1.14 | 1.54 | 1.93 | 2.33 | 2.75 | 3.52  |       |       |       |       |       |
| 0.81              | 0.80 | 1.01 | 1.23 | 1.66 | 2.08 | 2.51 | 2.94 | 3.80  |       |       |       |       |       |
| 0.90              | 0.88 | 1.12 | 1.32 | 1.83 | 2.31 | 2.79 | 3.30 | 4.22  | 5.18  |       |       |       |       |
| 1.00              | 0.97 | 1.23 | 1.50 | 2.03 | 2.56 | 3.09 | 3.62 | 4.68  | 5.75  | 6.80  |       |       |       |
| 1.14              | 1.09 | 1.39 | 1.70 | 2.30 | 2.90 | 5.51 | 4.11 | 5.32  | 6.54  | 7.74  |       |       |       |
| 1.24              | 1.18 | 1.50 | 1.84 | 2.49 | 3.15 | 3.81 | 4.46 | 5.90  | 7.30  | 8.41  | 11.00 |       |       |
| 1.42              | 1.33 | 1.70 | 2.08 | 2.84 | 3.59 | 4.34 | 5.09 | 6.60  | 8.12  | 9.61  | 12.60 |       |       |
| 1.50              | 1.40 | 1.79 | 2.19 | 2.99 | 3.78 | 4.57 | 5.37 | 6.96  | 8.57  | 10.40 | 13.30 | 16.50 |       |
| 1.65              |      |      |      | 3.26 | 4.14 | 5.00 | 5.88 | 7.63  | 9.40  | 11.20 | 14.60 | 18.20 | 21.60 |
| 1.83              |      |      |      | 3.59 | 4.56 | 5.53 | 6.50 | 8.44  | 10.40 | 12.30 | 16.20 | 20.00 | 23.00 |
| 2.02              |      |      |      |      | 5.00 | 6.07 | 7.14 | 9.28  | 11.40 | 13.50 | 17.90 | 22.00 | 26.40 |
| 2.11              |      |      |      |      | 5.21 | 6.33 | 7.44 | 9.68  | 11.90 | 14.90 | 18.70 | 23.00 | 27.50 |
| 2.28              |      |      |      |      |      |      |      |       |       |       | 20.10 | 24.90 | 29.70 |
| 2.83              |      |      |      |      |      |      |      |       |       |       |       | 30.80 | 36.80 |

## Brass Tube

Size Conversion Weight Table of 3 Meters (kg)

| قطر بیرونی (mm) | ضخامت (mm) | طول (mm) | وزن (kg) | قطر بیرونی (mm) | ضخامت (mm) | طول (mm) | وزن (kg) | قطر بیرونی (mm) | ضخامت (mm) | طول (mm) | وزن (kg) |
|-----------------|------------|----------|----------|-----------------|------------|----------|----------|-----------------|------------|----------|----------|
| 2               | 0.5        | 3000     | 60.8     | 16              | 0.5        | 3000     | 627.8    | 35              | 1          | 3000     | 2,754.0  |
| 3               | 0.5        | 3000     | 101.3    | 16              | 0.75       | 3000     | 926.4    | 35              | 1.25       | 3000     | 3,417.3  |
| 4               | 0.5        | 3000     | 141.8    | 16              | 1          | 3000     | 1,215.0  | 35              | 1.5        | 3000     | 4,070.3  |
| 5               | 0.5        | 3000     | 182.3    | 17              | 0.75       | 3000     | 987.2    | 35              | 1.75       | 3000     | 4,713.2  |
| 6               | 0.5        | 3000     | 222.8    | 17              | 1          | 3000     | 1,296.0  | 38              | 0.75       | 3000     | 2,262.9  |
| 6               | 0.75       | 3000     | 318.9    | 18              | 0.5        | 3000     | 708.8    | 38              | 1          | 3000     | 2,997.0  |
| 6               | 1          | 3000     | 405.0    | 18              | 0.6        | 3000     | 845.6    | 38              | 1.25       | 3000     | 3,720.9  |
| 8               | 0.5        | 3000     | 303.8    | 18              | 0.75       | 3000     | 1,047.9  | 38              | 1.5        | 3000     | 4,434.8  |
| 8               | 0.75       | 3000     | 440.4    | 18              | 1          | 3000     | 1,377.0  | 38              | 1.75       | 3000     | 5,138.4  |
| 8               | 1          | 3000     | 567.0    | 19              | 1          | 3000     | 1,458.0  | 40              | 1          | 3000     | 3,159.0  |
| 9               | 1          | 3000     | 648.0    | 20              | 0.5        | 3000     | 789.8    | 40              | 1.25       | 3000     | 3,923.4  |
| 10              | 0.5        | 3000     | 384.8    | 20              | 0.75       | 3000     | 1,169.4  | 45              | 1          | 3000     | 3,564.0  |
| 10              | 0.75       | 3000     | 561.9    | 20              | 1          | 3000     | 1,539.0  | 45              | 1.25       | 3000     | 4,429.7  |
| 10              | 1          | 3000     | 729.0    | 22              | 0.5        | 3000     | 870.8    | 45              | 1.5        | 3000     | 5,285.3  |
| 12              | 0.5        | 3000     | 465.8    | 22              | 0.75       | 3000     | 1,290.9  | 50              | 1          | 3000     | 3,969.0  |
| 12              | 0.75       | 3000     | 683.4    | 22              | 1          | 3000     | 1,701.0  | 50              | 1.25       | 3000     | 4,935.9  |
| 12              | 1          | 3000     | 891.0    | 25              | 0.5        | 3000     | 992.3    | 50              | 1.5        | 3000     | 5,892.8  |
| 12              | 1.2        | 3000     | 1,275.0  | 25              | 1          | 3000     | 1,944.0  | 50              | 1.75       | 3000     | 6,869.4  |
| 13              | 0.5        | 3000     | 506.3    | 26              | 0.5        | 3000     | 1,032.8  | 50              | 2          | 3000     | 7,776.0  |
| 13              | 0.75       | 3000     | 744.2    | 26              | 1          | 3000     | 2,025.0  | 55              | 1          | 3000     | 4,374.0  |
| 13              | 1          | 3000     | 972.0    | 28              | 0.5        | 3000     | 1,113.8  | 60              | 1          | 3000     | 4,779.0  |
| 14              | 0.5        | 3000     | 546.8    | 28              | 1          | 3000     | 2,187.0  | 60              | 1.5        | 3000     | 7,108.0  |
| 14              | 0.75       | 3000     | 804.9    | 30              | 0.5        | 3000     | 1,194.8  | 65              | 1.75       | 3000     | 8,257.0  |
| 14              | 1          | 3000     | 1,053.0  | 30              | 1          | 3000     | 2,349.0  | 65              | 1          | 3000     | 5,184.0  |
| 15              | 0.5        | 3000     | 587.3    | 32              | 0.5        | 3000     | 1,275.8  | 70              | 1          | 3000     | 5,589.0  |
| 15              | 1          | 3000     | 1,134.0  | 32              | 0.75       | 3000     | 1,898.4  | 70              | 1.5        | 3000     | 8,323.0  |
| 16              | 0.45       | 3000     | 566.8    | 32              | 1          | 3000     | 2,511.0  | 80              | 1.5        | 3000     | 9,538.0  |

## Weight List of Stainless Steel Sheets

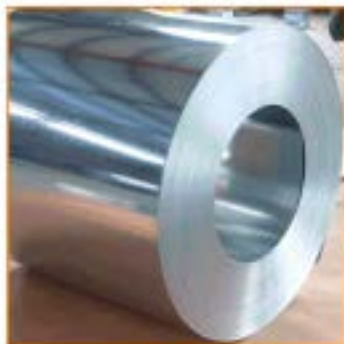
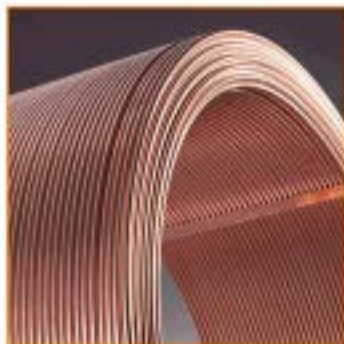
| Thickness (mm) | 1000 x 2000 (mm) | 1219 x 2438 (mm) | 1219 x 3048 (mm) | 1524 x 3048 (mm) | 1524 x 6096 (mm) |
|----------------|------------------|------------------|------------------|------------------|------------------|
| 0.31           | 4.92             | 7.31             | 9.13             | 11.42            | 22.86            |
| 0.4            | 6.34             | 9.43             | 11.80            | 14.70            | 29.50            |
| 0.5            | 7.83             | 11.80            | 14.70            | 18.40            | 36.80            |
| 0.6            | 9.52             | 14.19            | 17.70            | 22.10            | 44.20            |
| 0.7            | 11.10            | 16.50            | 20.60            | 25.80            | 51.60            |
| 0.8            | 12.70            | 18.90            | 23.60            | 29.50            | 58.90            |
| 0.9            | 14.30            | 21.20            | 26.50            | 33.20            | 66.30            |
| 1.0            | 15.90            | 23.60            | 29.50            | 36.90            | 73.70            |
| 1.2            | 19.00            | 28.30            | 35.40            | 44.20            | 88.40            |
| 1.5            | 23.60            | 35.40            | 44.20            | 55.30            | 110.50           |
| 2.0            | 31.70            | 47.10            | 58.90            | 73.70            | 147.30           |
| 3.0            | 47.60            | 70.70            | 88.40            | 110.50           | 221.00           |
| 4.0            | 63.40            | 94.30            | 117.80           | 147.30           | 294.70           |
| 4.5            | 71.40            | 106.10           | 132.60           | 165.80           | 331.50           |
| 5.0            | 79.30            | 117.80           | 147.30           | 184.20           | 368.40           |
| 6.0            | 95.20            | 141.40           | 176.60           | 221.00           | 442.00           |
| 8.0            | 126.90           | 188.60           | 235.70           | 294.70           | 589.40           |
| 9.0            | 142.70           | 212.10           | 265.20           | 331.50           | 663.00           |
| 10.0           | 158.60           | 235.70           | 294.60           | 368.40           | 736.70           |
| 12.0           | 190.30           | 282.80           | 353.60           | 442.00           | 884.10           |
| 13.0           | 206.20           | 306.40           | 383.00           | 478.90           | 957.70           |
| 14.0           | 222.00           | 329.90           | 412.50           | 515.70           | 1031.40          |
| 15.0           | 237.80           | 353.50           | 442.00           | 552.50           | 1105.10          |
| 16.0           | 253.60           | 377.10           | 471.40           | 589.40           | 1178.80          |
| 18.0           | 285.50           | 424.20           | 530.40           | 663.00           | 1326.10          |
| 20.0           | 317.20           | 471.30           | 589.30           | 736.70           | 1473.40          |
| 22.0           | 348.90           | 518.50           | 648.20           | 810.40           | 1620.80          |
| 25.0           | 386.50           | 582.20           | 736.60           | 920.90           | 1841.80          |
| 28.0           | 444.10           | 659.90           | 825.00           | 1031.40          | 2062.80          |
| 30.0           | 475.80           | 707.00           | 883.90           | 1105.10          | 2210.20          |
| 32.0           | 507.50           | 754.20           | 942.80           | 1178.80          | 2357.50          |
| 34.0           | 539.20           | 801.30           | 1001.80          | 1252.40          | 2504.90          |
| 35.0           | 555.10           | 824.90           | 1031.20          | 1289.30          | 2578.50          |
| 38.0           | 622.70           | 895.60           | 1119.60          | 1399.80          | 2799.50          |
| 40.0           | 634.40           | 942.70           | 1178.60          | 1473.40          | 2946.90          |
| 45.0           | 713.70           | 1060.50          | 1325.90          | 1657.80          | 3215.20          |
| 48.0           | 761.80           | 1131.20          | 1414.30          | 1768.10          | 3536.20          |
| 50.0           | 793.50           | 1178.40          | 1473.20          | 1841.80          | 3683.60          |

Corresponding Standard Designation

BA 304 - ASTM A240M - A480M

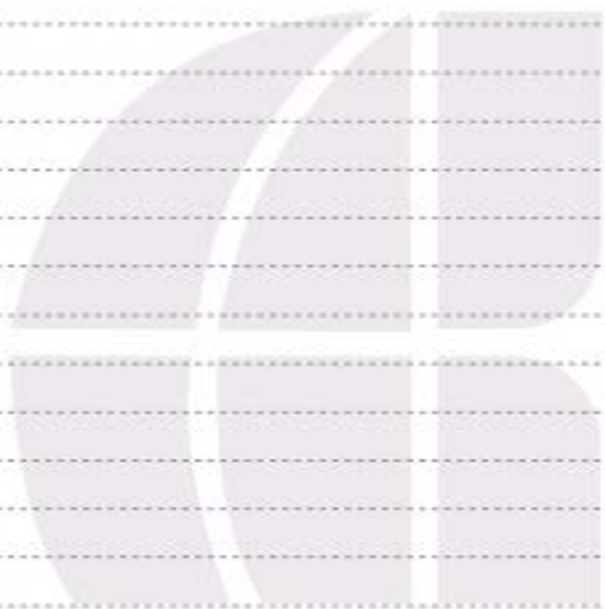
2B 304 - ASTM A240M - A480M

No. 4 304 - ASTM A240M - A480M





## Note



KOUBOR TRADING CO.



## KOUIBOR TRADING CO.

مجموعه بازرگانی کوه بُر

نشانی: خیابان سعدی شمالی، خیابان شهید قائدی (هدایت)، نبش خیابان صفی عیشاء، پلاک ۸۷

تلفن ۷۷۶۴۱۷۰۵ - ۷۷۶۱۲۵۰۰

Address: No. 87, Hedayat St., Saadi Shomali St., Tehran, IRAN

Tel.: (+98 21) 77612500 (+98 21) 77641705

info@kouhbor.com www.kouhbor.com